

PLAN EMIS LE 03/05/12	
MODIFICATIONS	
A	
B	
C	
D	
E	

3 PIECES - A25 - R+2 - Surface en m²

séjour / cuisine	32.15
chambre 1	12.60
chambre 2	9.65
salle de bain + WC	5.70

TOTAL Surfaces habitables	60.10
Balcon	12.65
TOTAL Surfaces privatives	72.75



OF1
Fenêtre
ouvrant à la française
allège fixe vitrée
90 x 220



PF 1
Porte-fenêtre
90 x 220



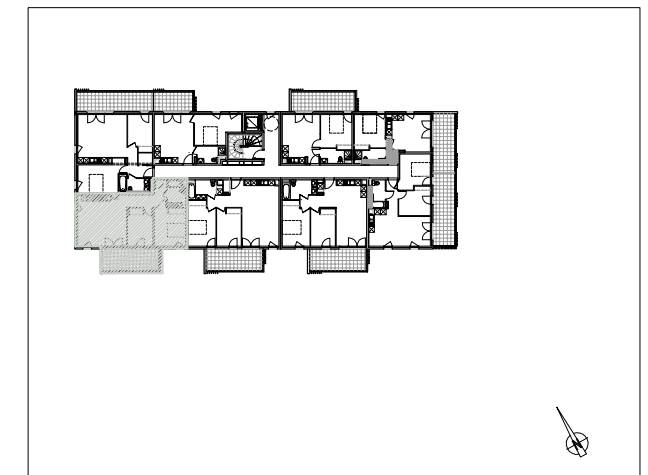
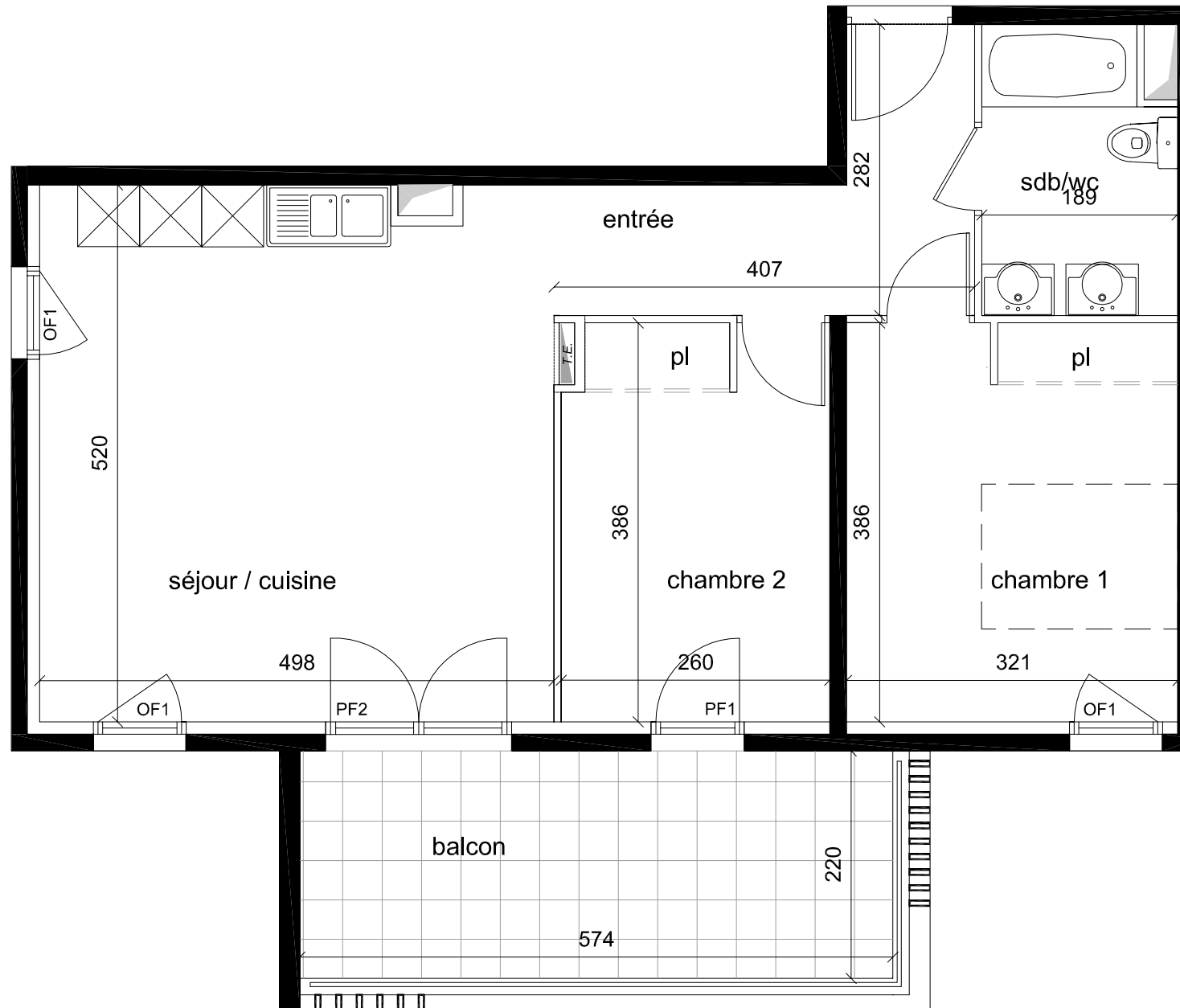
PF 2
Porte-fenêtre
180 x 220

PRIX DE VENTE

DATE

SIGNATURE

Des modifications sont susceptibles d'être apportées à ce plan en fonction des nécessités techniques et administratives lors de la réalisation, pour les dimensions libres, positions des baies et équipements.
La surface des placards est incluse dans la surface des pièces attenantes, les retombées, soffites, faux plafonds, emplacements des équipements non fournis sont figurés à titre indicatif.



PLAN EMIS LE 03/05/12

MODIFICATIONS




A
B
C
D
E

ECHELLE:

3 PIECES - A26 - R+2 - Surface en m²

séjour / cuisine	29.30
entrée / dégagement	3.50
chambre 1	12.35
chambre 2	9.85
salle de bain + WC	5.00

TOTAL Surfaces habitables	60.00
Balcon	12.65
TOTAL Surfaces privatives	72.65

-  OF1
Fenêtre
ouvrant à la française
allège fixe vitrée
90 x 220
-  PF 1
Porte-fenêtre
90 x 220
-  PF 2
Porte-fenêtre
180 x 220

PRIX DE VENTE

DATE

SIGNATURE

Des modifications sont susceptibles d'être apportées à ce plan en fonction des nécessités techniques et administratives lors de la réalisation, pour les dimensions libres, positions des baies et équipements.

La surface des placards est incluse dans la surface des pièces attenantes, les retombées, soffites, faux plafonds, emplacements des équipements non fournis sont figurés à titre indicatif.