

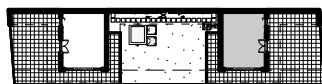
Résidence Amasis

Chemin de Moularès, Montpellier

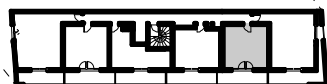
N°17

Type 3

4ème / 5ème
étage



R+5

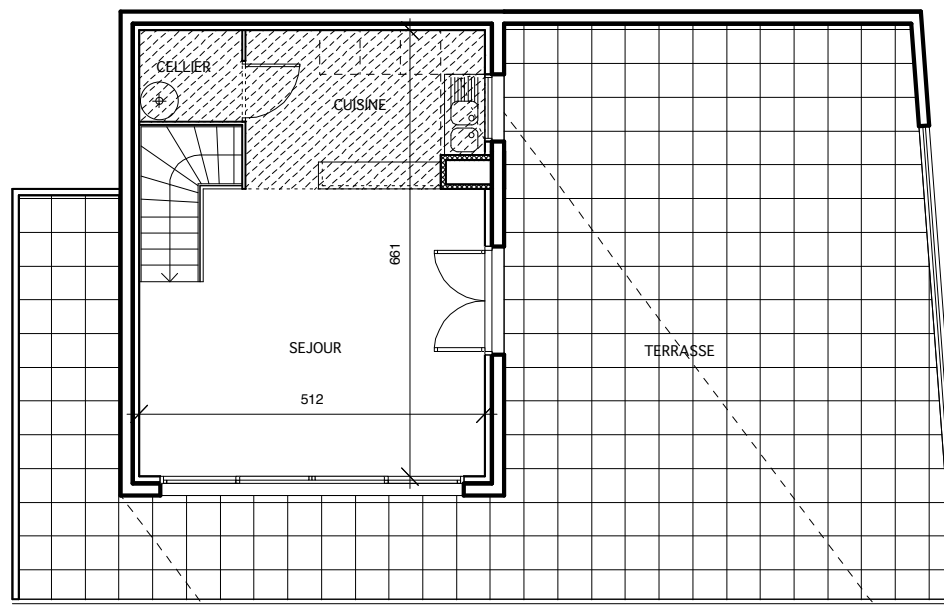


R+4

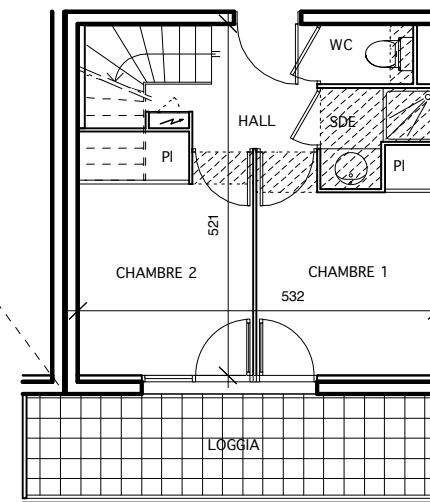
Hall	3,44 m ²
WC	1,24 m ²
Salle d'eau	2,01 m ²
Chambre 1 + PI	8,33 m ²
Chambre 2 + PI	9,06 m ²
Séjour	20,50 m ²
Cuisine	8,00 m ²
Cellier	2,06 m ²
SURFACE HABITABLE	54,64 m²
Loggia	9,27 m ²
Terrasse	71,92 m ²

PLAN DE PRE-COMMERCIALISATION

SCCV CHEMIN DE MOULARES



R+5



R+4



Des modifications sont susceptibles d'être apportées à ce plan en fonction des nécessités techniques de réalisation tant en ce qui concerne les dimensions libres que les équipements. Les surfaces indiquées ainsi que l'encombrement des gaines et la profondeur des placards sont approximatifs. Les retombées, soffites, faux-plafonds, canalisations et gaines sont donnés à titre indicatif. DOCUMENT NON CONTRACTUEL.

Janvier 2009